

EAP

L'ASSOCIAZIONE EUROPEA PER LA PSICOTERAPIA

Che cosa è e come funziona

L'EAP nasce il 30 giugno del 1991, a Vienna, con lo scopo di dare alla psicoterapia status unitario e dignità professionale in Europa. L'atto fondante è la cosiddetta "dichiarazione di Strasburgo" del 1990 che, in linea con gli scopi dell'Organizzazione Mondiale della Sanità e con gli accordi di non-discriminazione stabiliti dall'Unione Europea, asserisce che la psicoterapia è una disciplina scientifica indipendente, la cui pratica professionale deve essere autorizzata in base ad una formazione. Gli standards formativi sono oggetto di documenti elaborati sulla base di un continuo scambio tra gli organi che rappresentano i vari stati europei e i vari metodi psicoterapici.

La sede dell'Associazione è tutt'ora a Vienna.

L'EAP è pertanto un'associazione di professionisti della psicoterapia, che ha lo scopo di garantire gli standards etici, formativi e clinici della psicoterapia in Europa, e di rendere questa professione visibile anche a livello governativo.

Per cautelare gli utenti di questa professione, l'EAP ha creato il "**Certificato Europeo di Psicoterapia**" (ECP), che attribuisce a psicoterapeuti qualificati di tutta Europa, attraverso proprie commissioni locali all'uopo create. Il **Registro degli Psicoterapeuti Europei** è formato da coloro che hanno ottenuto l'ECP.

L'EAP infine promuove lo scambio scientifico tra le varie organizzazioni di psicoterapia e la ricerca.

I **Membri dell'EAP** sono organizzazioni e individui.

Le **organizzazioni** si dividono in quattro categorie:

1. **Organizzazioni Ordinarie** (qualsiasi organizzazione viene così definita al suo ingresso nell'EAP);
2. **Organizzazioni Nazionali Ombrello** (National Umbrella Organizations - NUO), che rappresentano il numero maggiore di approcci psicoterapici in una certa nazione e il numero maggiore di individui psicoterapeuti; la NUO può diventare **NAO (National Awarding Organization)**, ossia l'Associazione Nazionale Ombrello che, in quanto soddisfa determinate condizioni scientifiche e legali, è in grado di determinare in prima battuta gli psicoterapeuti locali a cui attribuire i Certificati Europei; le Organizzazioni Nazionali Ombrello si riuniscono nella **NUOC (National Umbrella Organizations Committee)**;

3. **Organizzazioni Europee di Metodo** (European Wide Organizations - **EWO**) che rappresentano un metodo psicoterapico, in particolare nell'aspetto formativo, in almeno 6 paesi europei e il cui approccio di riferimento è riconosciuto come scientificamente valido dalla Commissione delle Organizzazioni Europee (EWOC); la EWO può diventare **EWAO (European Wide Awarding Organization)**, ossia l'associazione europea che, in quanto soddisfa determinate condizioni scientifiche e legali, è in grado di convalidare l'attribuzione del Certificato, già definita dalla NAO, relativamente all'approccio di riferimento;
4. **Organizzazioni Affiliate**, che dimostrano un interesse per la psicoterapia; questa categoria non ha diritto al voto.

I **membri individuali** sono psicoterapeuti riconosciuti a livello locale o europeo, già membri di una organizzazione membro dell'EAP. Ai fini del diritto di voto, essi sono organizzati nella "**Camera dei Membri Individuali**", che consente un voto per una certa proporzione di membri.

ORGANI GOVERNATIVI ATTRAVERSO CUI FUNZIONA L'EAP

La Commissione Governativa (Governing Board)

E' composta da: membri ex-officio come il presidente (che presiede), il presidente uscente e il presidente eletto, il segretario generale, l'ufficiale delle relazioni esterne, l'ufficiale del registro e altri ufficiali nominati per scopi specifici; un delegato per ogni associazione nazionale ombrello, un delegato per ogni associazione europea di metodo; i delegati di eventuali commissioni (per esempio, commissione statuti, commissione etica, commissione del registro), i delegati della camera dei membri individuali.

La commissione governativa porta avanti le decisioni e la politica dell'EAP tra un'assemblea generale e l'altra.

La commissione Governativa nomina la **European Training Standard Committee (ETSC)**, ossia la Commissione Europea degli Standard Formativi, la **National Umbrella Organisations Committee (NUOC)**, ossia la Commissione delle Organizzazioni Nazionali Ombrello, e la **European Wide Organisations Committee (EWOC)**, ossia la Commissione delle Organizzazioni Europee di Metodo. Nomina anche la Commissione Statuti, la Membership Committee, la Commissione del Registro, la Commissione Finanziaria, la Commissione Etica.

L'Esecutivo

Il gruppo esecutivo dell'EAP è composto da: il presidente, I due vice-presidenti e il tesoriere (eletti dall'Assemblea Generale), il Segretario Generale, l'Ufficiale delle Relazioni Esterne, l'Ufficiale del Registro, i presidenti della NUOC, dell'EWOC e dell'ETSC (nominati dalla Commissione Governativa). Questo gruppo ha il compito di realizzare i compiti stabiliti dalla Commissione Governativa ed è responsabile delle proprie attività presso di essa.

Il Presidente

Rappresenta naturalmente l'EAP, organizza l'Assemblea Generale e gli incontri della Commissione Governativa. E' eletto dall'Assemblea Generale e dura in carica due anni.

Il Segretario Generale

E' responsabile dell'ufficio amministrativo e risponde del suo operato alla Commissione Governativa, da cui è nominato, per un periodo che va da uno a quattro anni. Ha il compito di portare avanti le direttive della Commissione Governativa.

L'Assemblea Generale

Determina le direttive di base dell'EAP.

Solo i delegati delle organizzazioni membro e i delegati della camera dei membri individuali hanno diritto al voto. Il numero di delegati (e di voti) è proporzionale al numero dei membri paganti di ogni organizzazione.

ORGANIZZAZIONE DEL LAVORO NELL'EAP

I vari organi governativi e le commissioni si riuniscono tre volte l'anno. La seconda volta (che normalmente cade nel periodo estivo) coincide con il **Congresso Annuale** e con l'**Assemblea Generale**. Ogni tre anni, il Congresso Annuale è inglobato nel **World Congress of Psychotherapy - WCP** (Congresso Mondiale di Psicoterapia), che si è svolto per tre volte a Vienna (1996, 1999, 2002), e raccoglie il lavoro delle Associazioni di Psicoterapia dei vari Continenti.

Gli incontri iniziano con il raduno della **NUOC** e dell'**EWOC** (che si svolgono in contemporanea). Qui vengono discussi i problemi che emergono dal lavoro di base fatto dalle Associazioni Nazionali Ombrello e dalle Associazioni Europee di Metodo. L'EWOC, per esempio, ha lavorato molto sull'elaborazione dei criteri di definizione delle Organizzazioni Europee

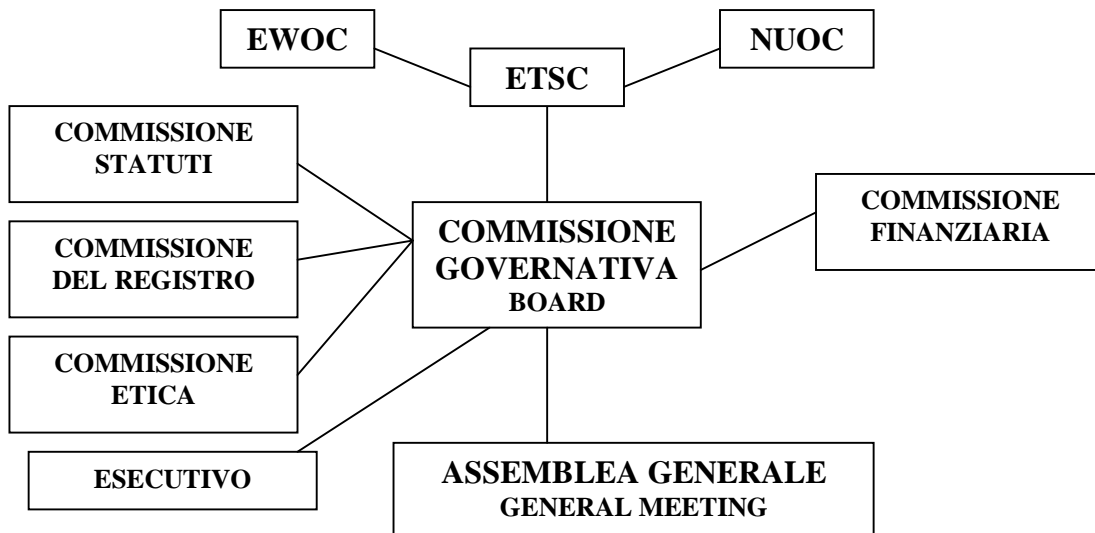
(EWO) e delle Organizzazioni Europee che rispondono a tali criteri di scientificità e di assetto legale da potere attribuire il certificato europeo (EWAO). Così come nelle Organizzazioni Nazionali Ombrello si è lavorato sulla definizione di linee guida per le procedure di attribuzione del certificato europeo nelle varie nazioni.

Quindi le due commissioni (EWOC E NUOC) si riuniscono nell'ETSC (European Training Standard Committee), dove le proposte elaborate nelle due commissioni, e altre problematiche portate dai presidenti dell'ETSC, vengono studiate al fine di preservare la validità scientifica e il dialogo tra i vari approcci.

Subito dopo, la riunione della **Commissione Governativa** rielabora le proposte che emergono dal lavoro dell'ETSC in decisioni operative votate dai delegati.

L'Assemblea Generale, che ha luogo di norma una volta l'anno, naturalmente ratifica e determina le proposte operative che hanno a che vedere con la politica generale e gli strumenti amministrativi dell'Associazione.

Lo schema qui sotto può esemplificare il funzionamento dell'EAP.



L'EAP e l'Italia

La National Awarding Organization (NAO) italiana è la FIAP, rappresentata dal presidente in carica.

La legge italiana sulla psicoterapia costituisce un modello esemplare in Europa, sia perché è centrata sulla formazione e non sul mercato delle assicurazioni sanitarie, sia per gli standards formativi che sono i più alti in Europa.

La FIAP, che è deputata al conferimento dei certificati europei degli psicoterapeuti italiani, controlla che gli standards imposti dalla legge italiana e dell'associazione di metodo siano rispettate e che l'attribuzione del certificato europeo non costituisca una via breve alla pratica della psicoterapia nel nostro Paese.

Margherita Spagnuolo Lobb
Past-President FIAP